

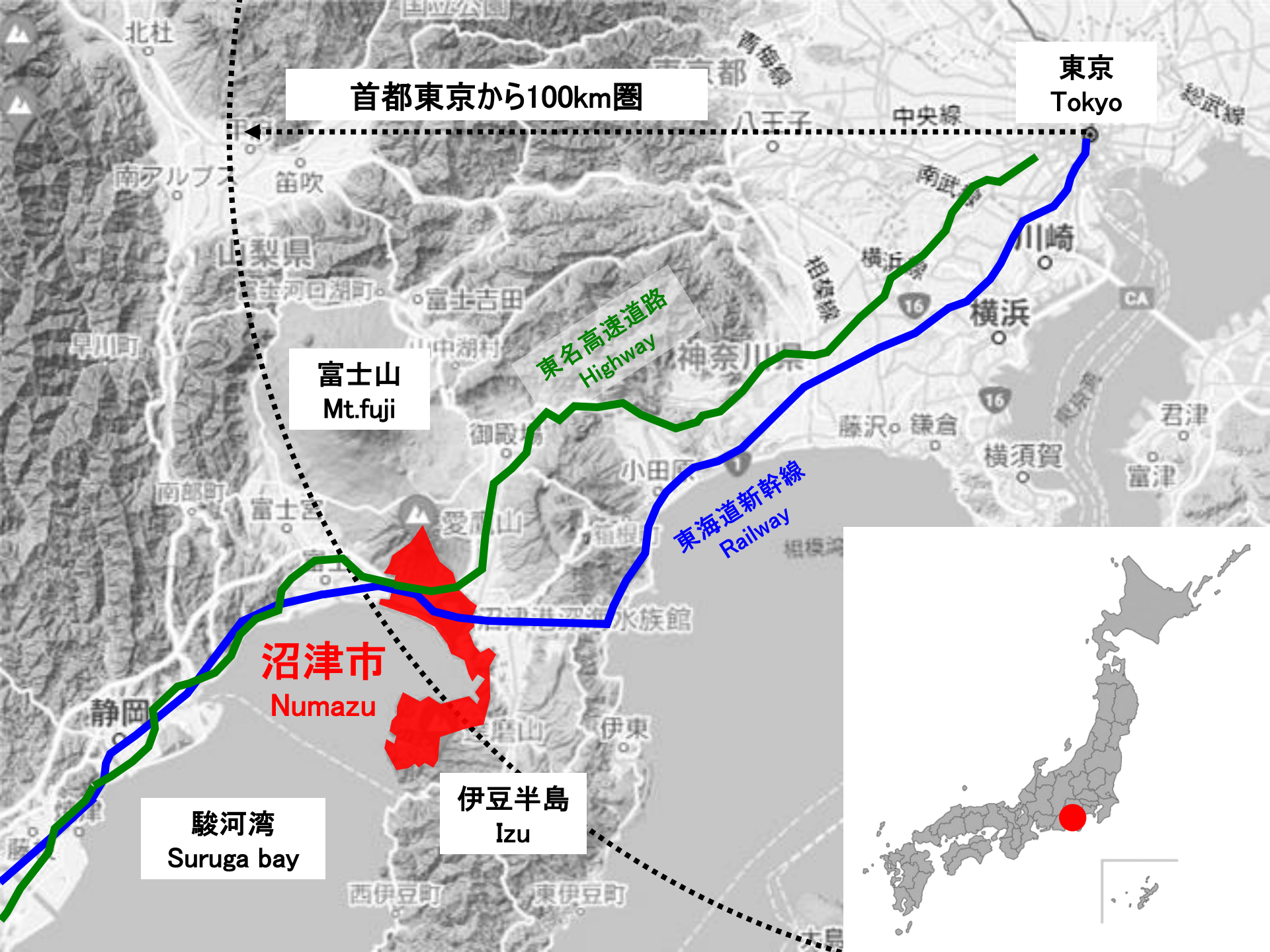
商店街のアーケード撤去を契機とした 公共空間再編プロジェクト

Activating public spaces through removing shopping arcades

静岡県沼津市

Numazu, Shizuoka

沼津市の紹介





Sea 海



山 Mountain



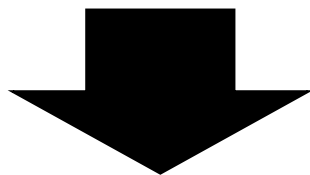
River 川



食 Food



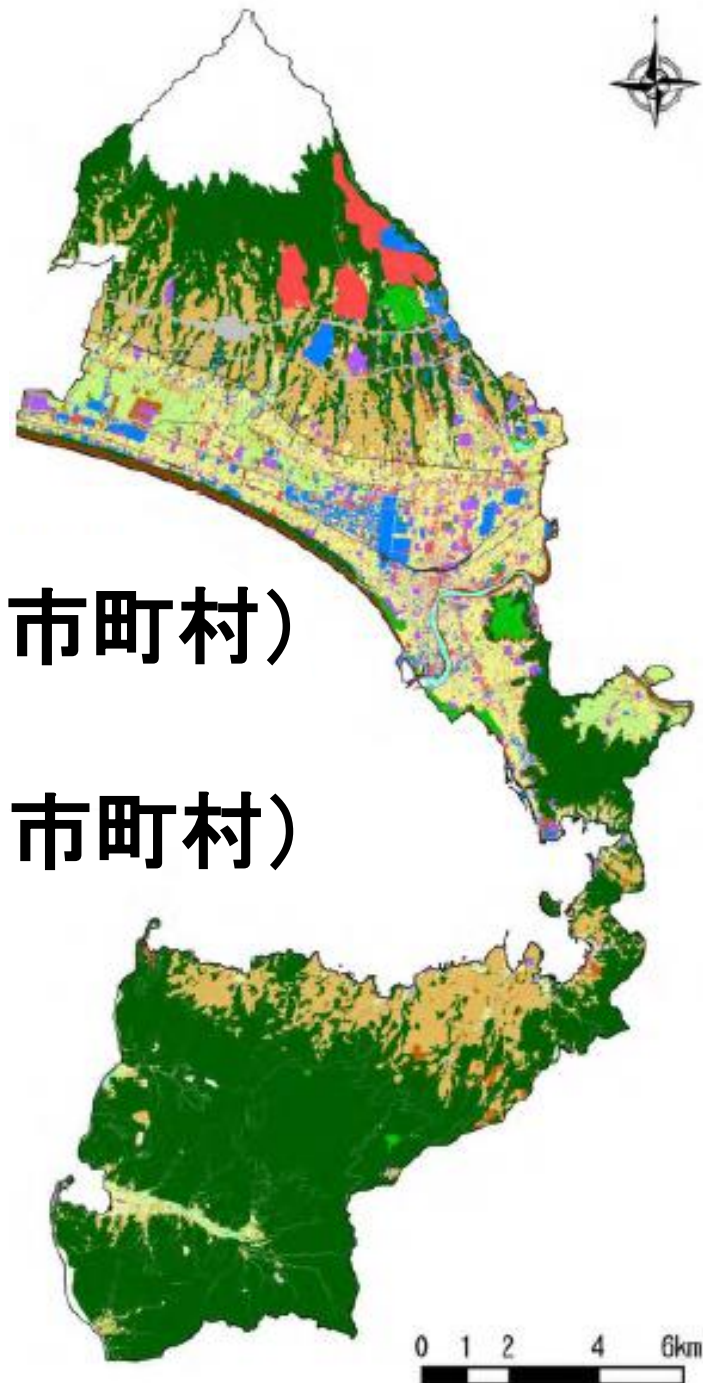
- 首都圏からのアクセス性の良さ Access
- 伊豆半島の玄関口という立地の良さ Location
- 海・山・川に囲まれた豊かな自然と食 Nature&Food



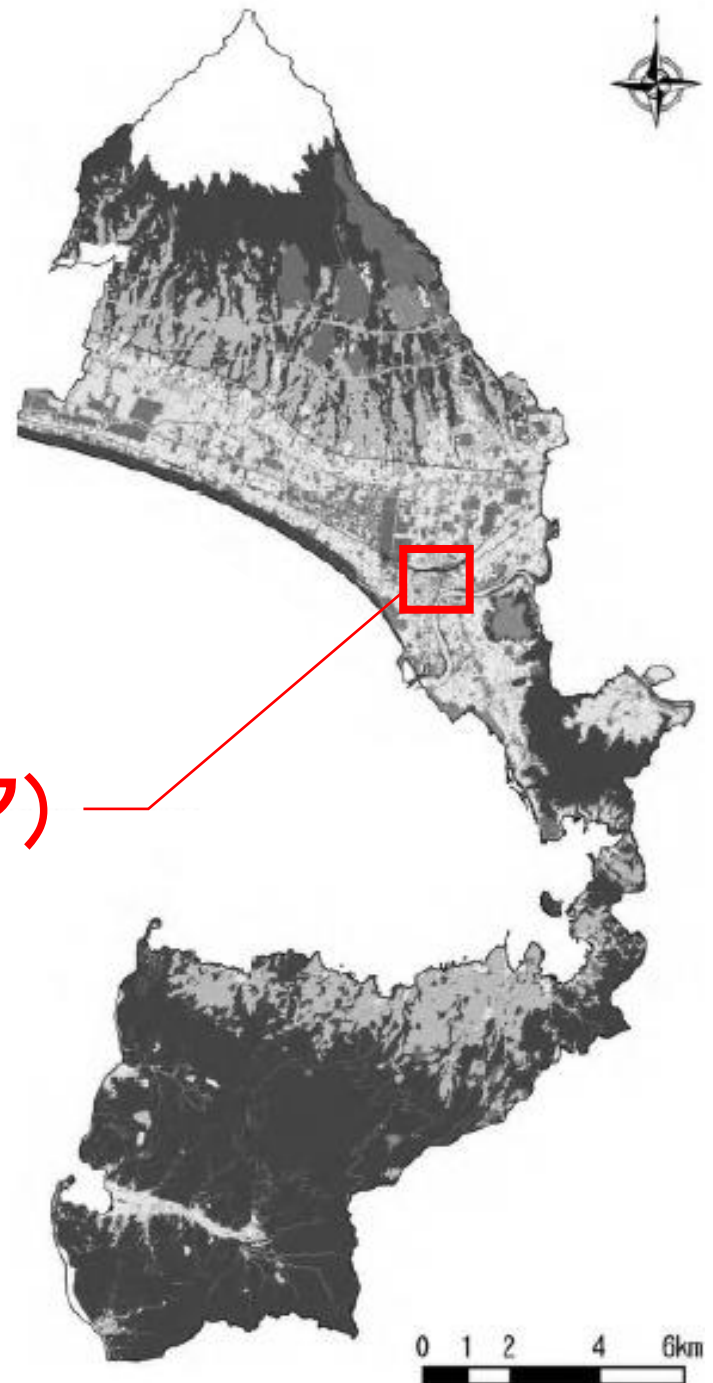
静岡県東部地域の中心都市として大きく発展

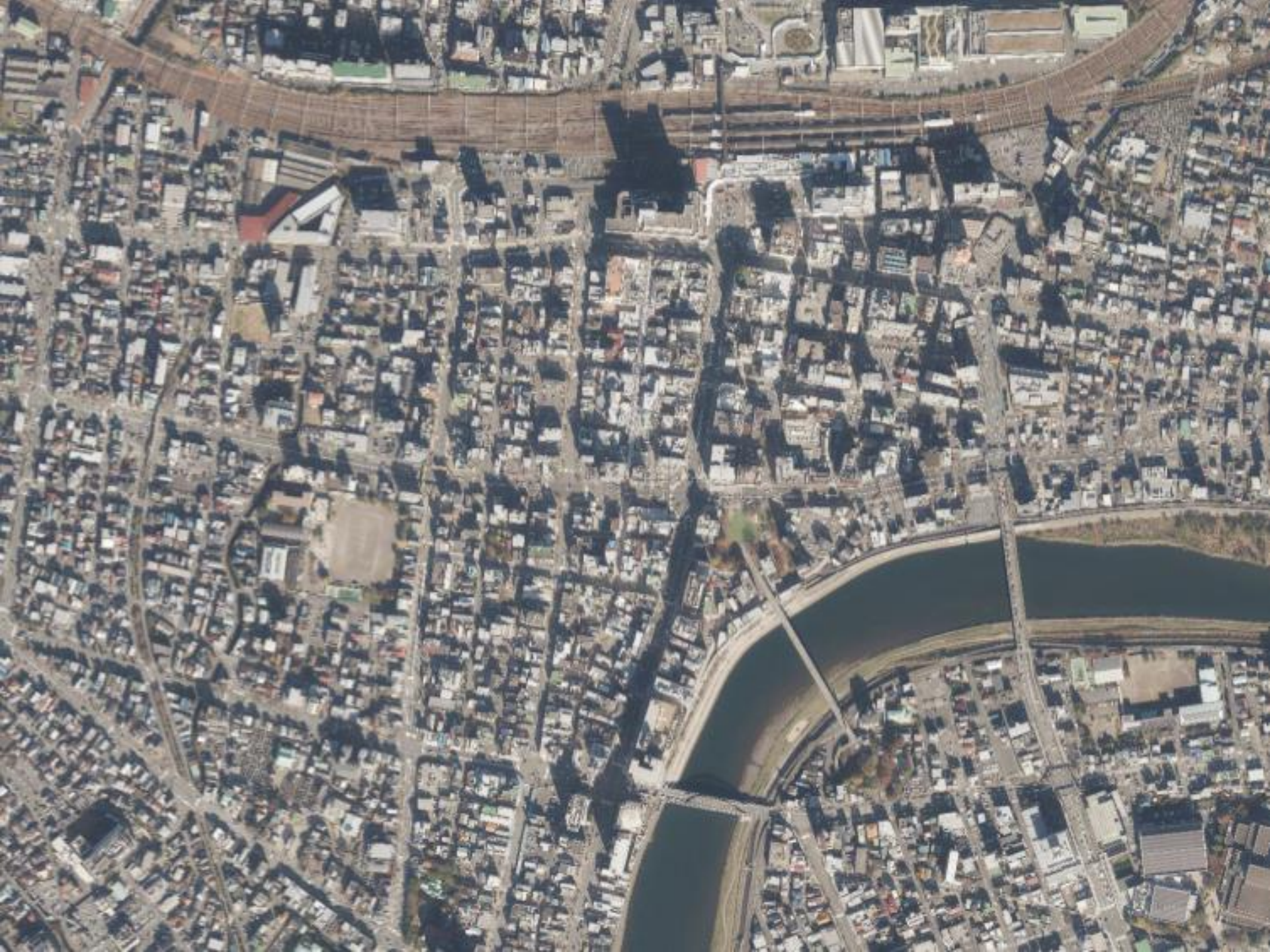
面積：186.96km² (675位/1741市町村)

人口：186,318人 (143位/1741市町村)



中心市街地(沼津駅南口エリア)





沼津駅
Station

JR東海道線
Rail way

500m

商店街

商店街

商店街

商店街

旧国道1号
Road

1000m

狩野川
River

新仲見世商店街
Shinnakamise
Shopping street

商店街

商店街

商店街

商店街

市役所
City hall

国道14号

過去から現在

1945/7/17



1960年頃





新仲見世商店街

アーケード
建設のしお
新仲見世商店街

1969年 アーケード建設



吉本不動産社

徳丸

モード

ケルン

徳丸

1970年代

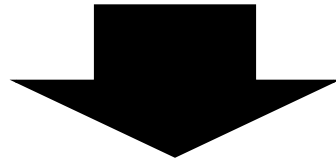
1990年



ヒト・モノがあふれる華やかな街



**しかし、中心市街地から
次第にヒトが離れていく…**



その理由は大きく2つ

1つ目の理由

車社会の進展による
交通インフラの整備



JR原駅
(1900年開業)

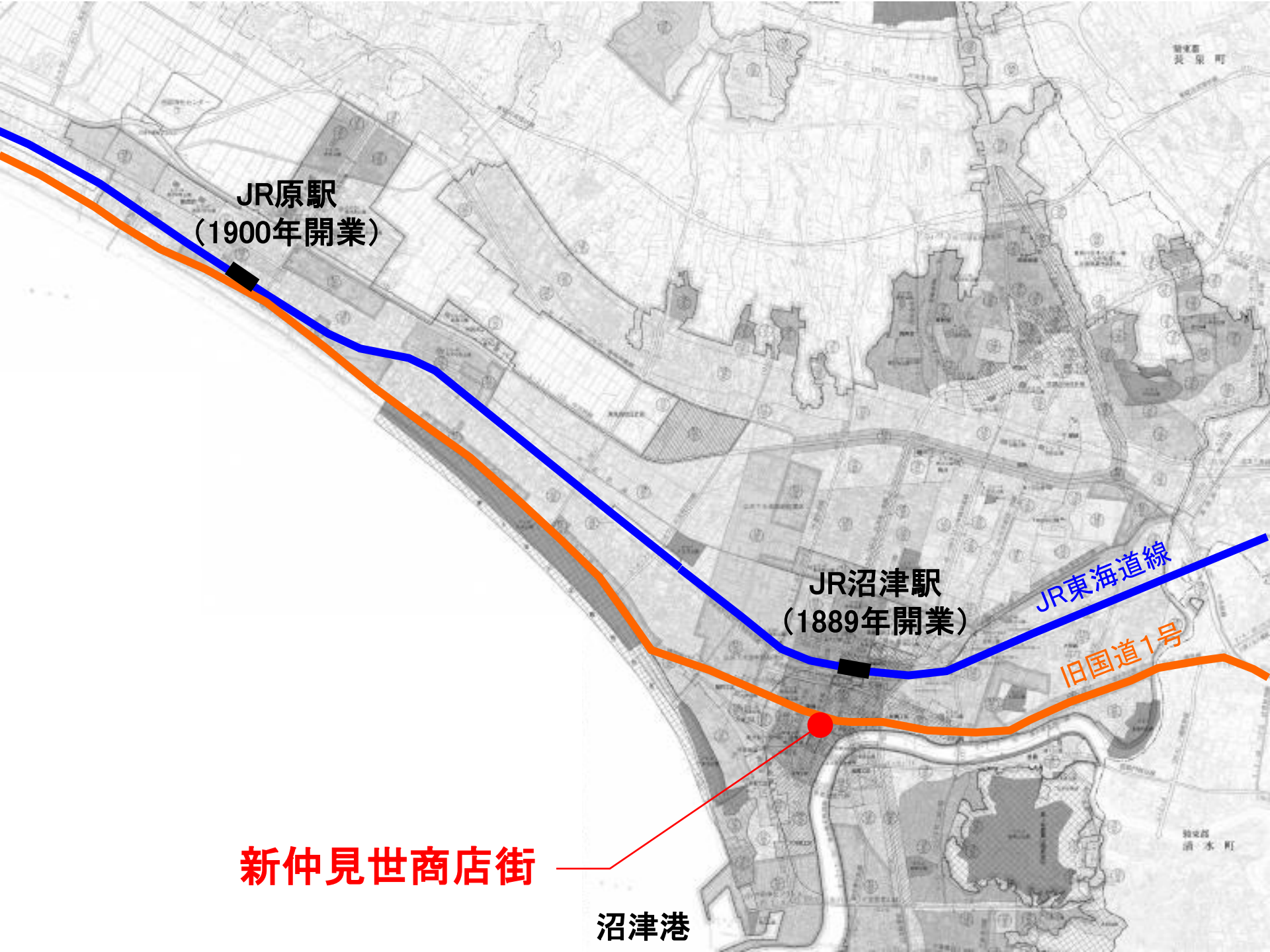
JR沼津駅
(1889年開業)

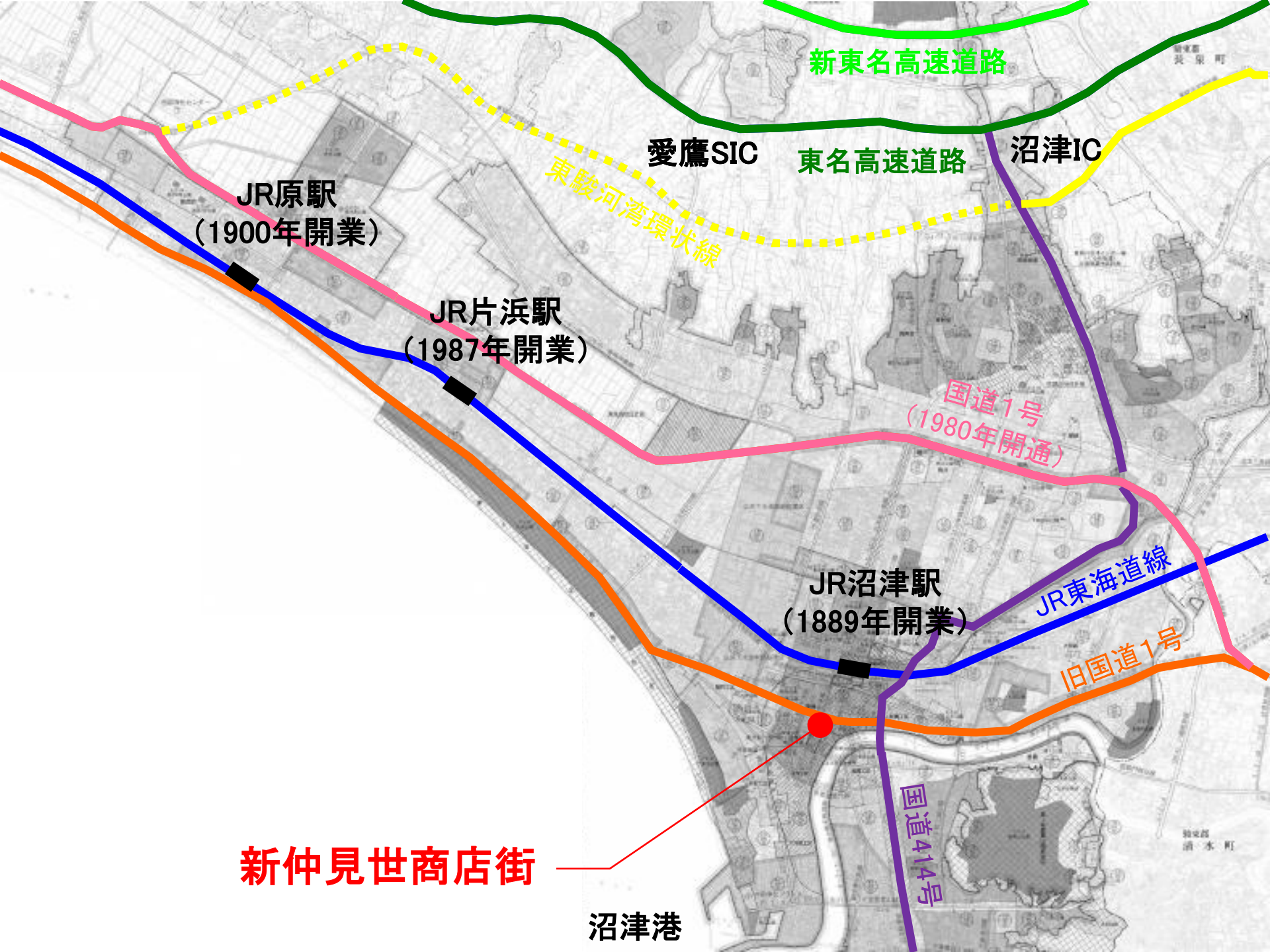
JR東海道線

旧国道1号

新仲見世商店街

沼津港





新東名高速道路

愛鷹SIC

東名高速道路

沼津IC

JR原駅
(1900年開業)

東駿河湾環状線

JR片浜駅
(1987年開業)

国道1号
(1980年開通)

JR沼津駅
(1889年開業)

JR東海道線

旧国道1号

新仲見世商店街

国道414号

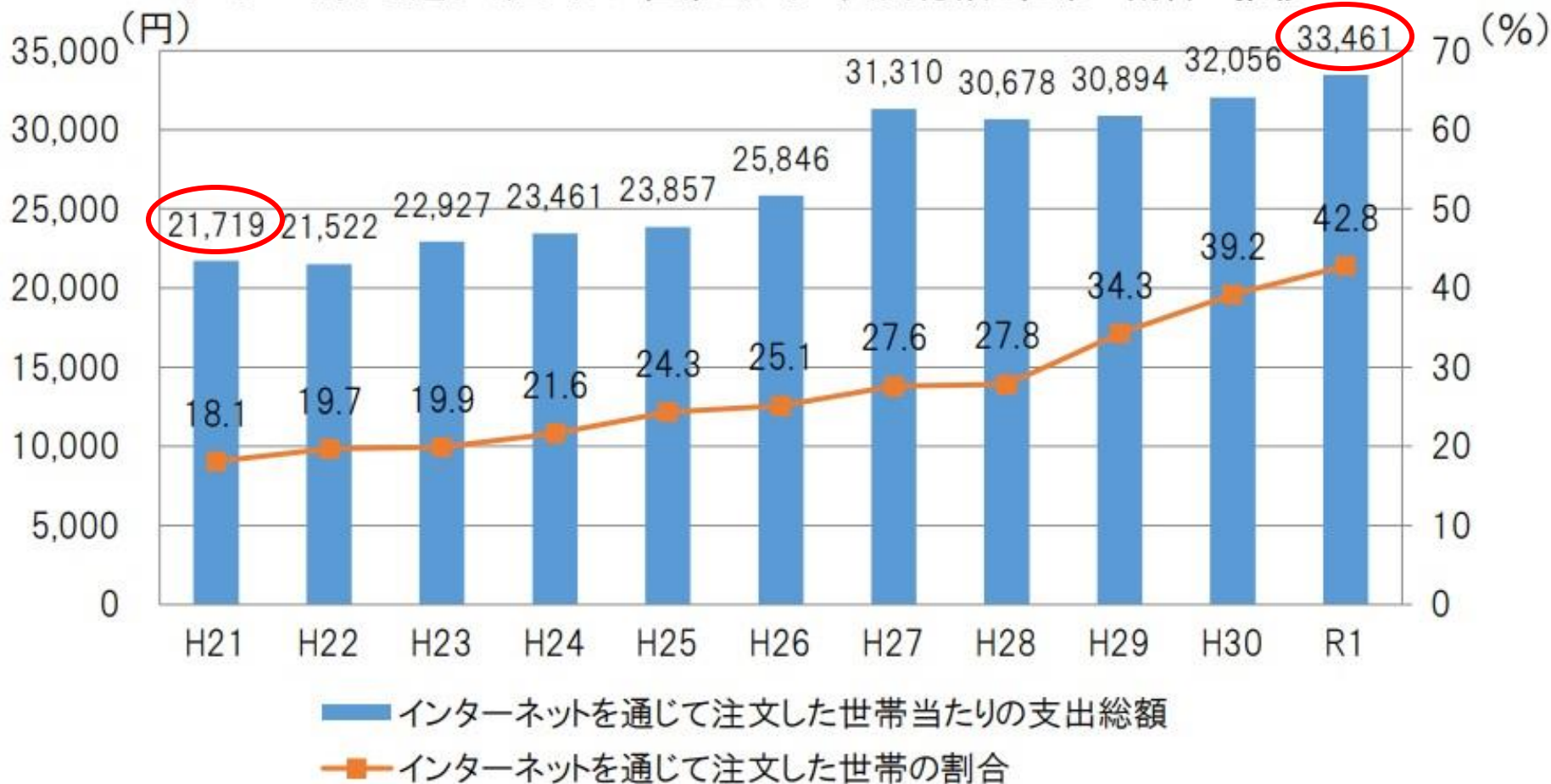
沼津港

2つ目の理由

インターネットの普及による
オンラインショッピングの増加



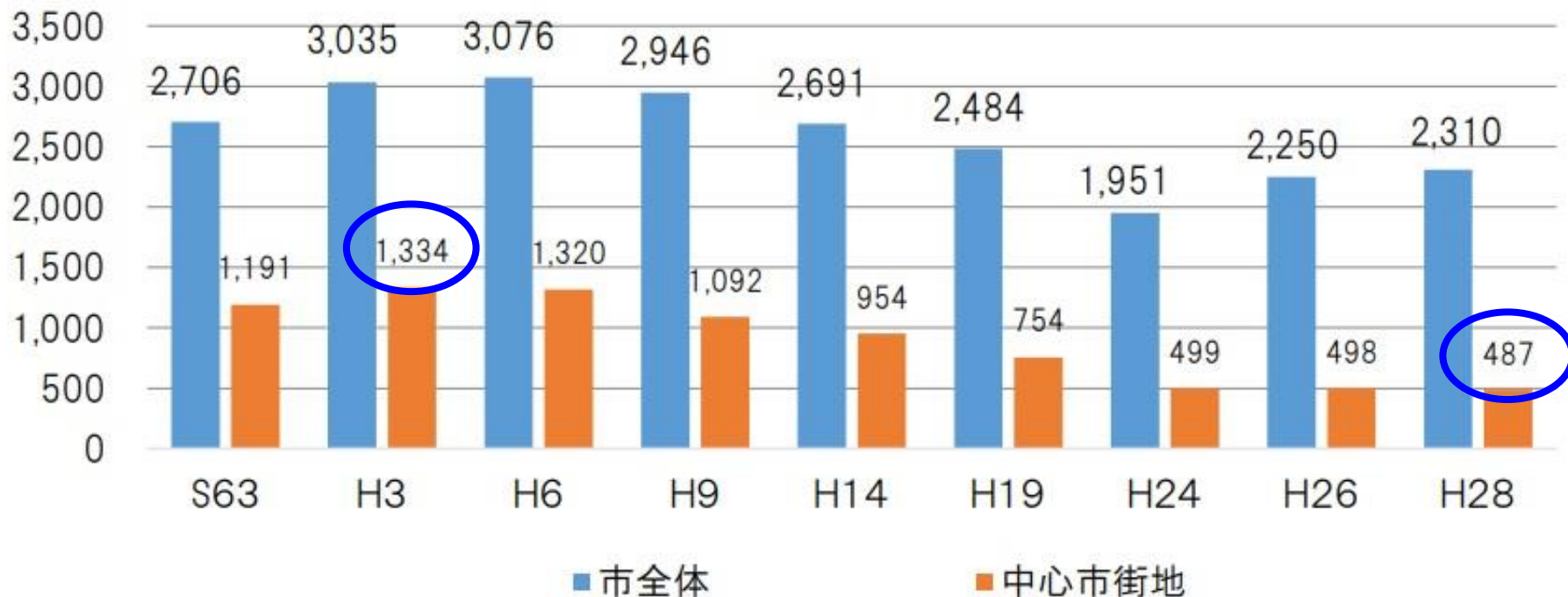
インターネットを通じて注文した世帯当たりの支出総額と世帯の割合の推移



インターネットによる注文は10年で150%増加している

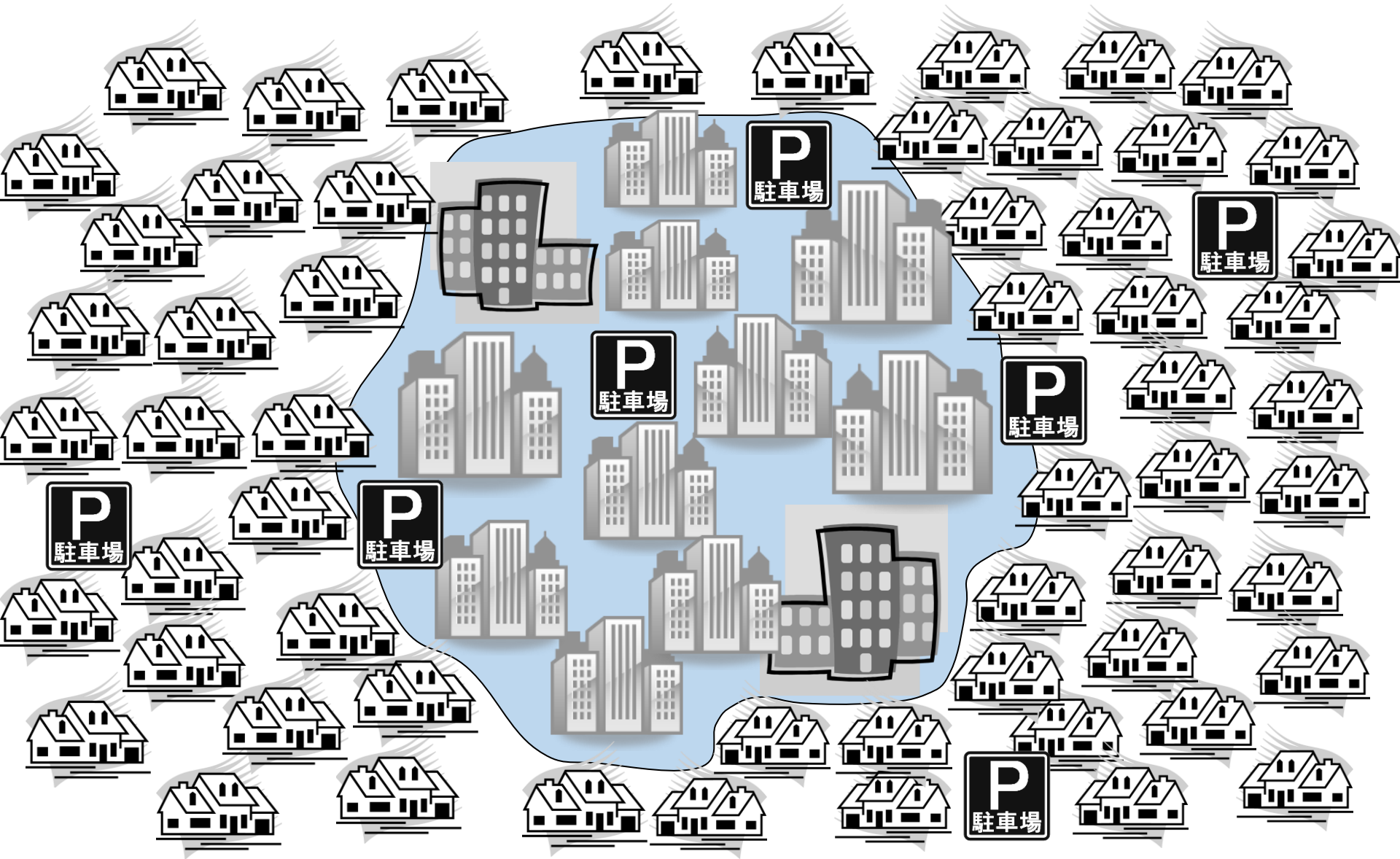
(億円)

小売業の年間商品販売額の推移

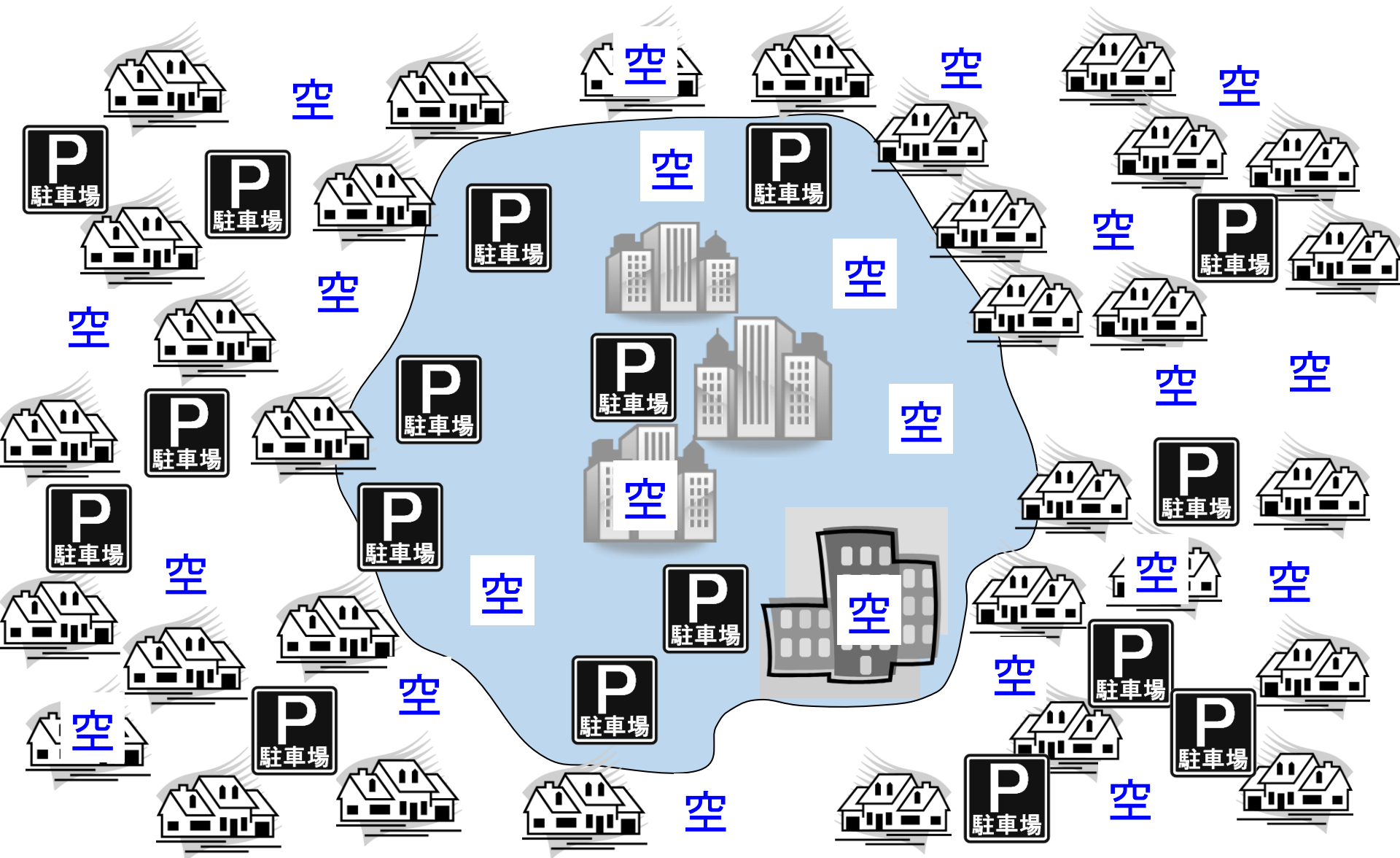


中心市街地における商品販売額はピーク時の36%

過去の中心市街地



現在の中心市街地





一番安いお得なデジタルテレビはテレビのイマです

YAMADA ヤマダ DXグループ

です。ご存知ですか?
BS、CS、ケーブルテレビ、ブルーレイ
知らないことがいっぱいあります。
パソコンがテレビをお選びいただけます。

おまかせ

日中無料 新館 会員専用 中

中心市街地が虫食い状態



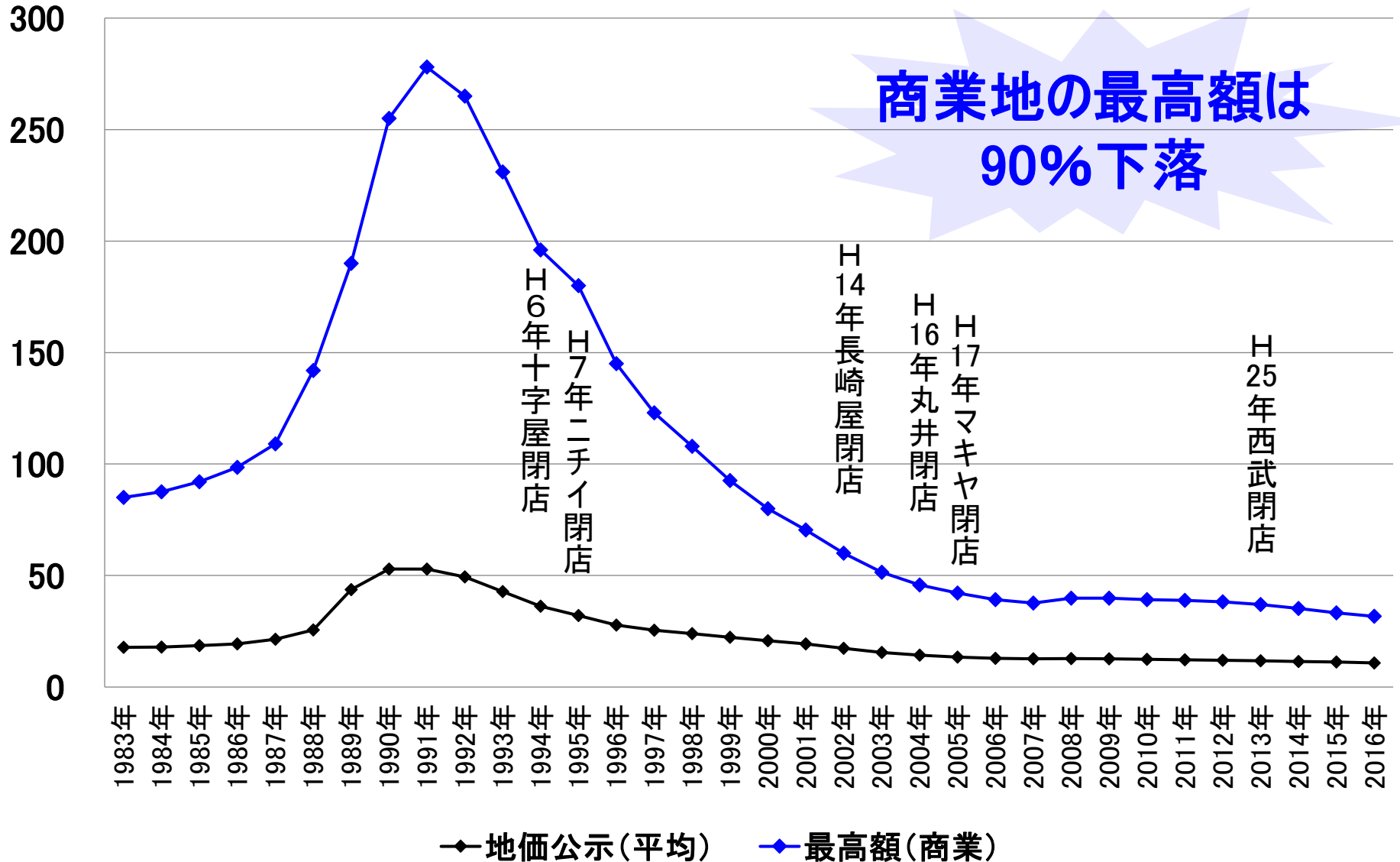
街が魅力を失う



価値(税収)が下落

公示地価の推移(商業地)

(万円/m²)



この社会課題への対応策

2015年

街に増え続ける遊休不動産（土地、建物）を
リノベーションして新たな人材や事業を呼び込む

沼津市リノベーションまちづくりがスタート

Re + ~~form~~ 「形を元に戻す」

Re + innovation 「革新」「刷新」

土地・建物の活用により、

+ α の価値創造



2017年

10年後にあってほしい商店街

- 起業支援、事業継承
- 空き店舗対策
- 道路活用
- シビックプライド など





2018年

リノベーションまちづくりの取り組みにより、
商店街の空きスペースを活用した
新たな事業が2つ誕生。



うるわしビル2階



**NUMAZU
DESIGN
CENTER**

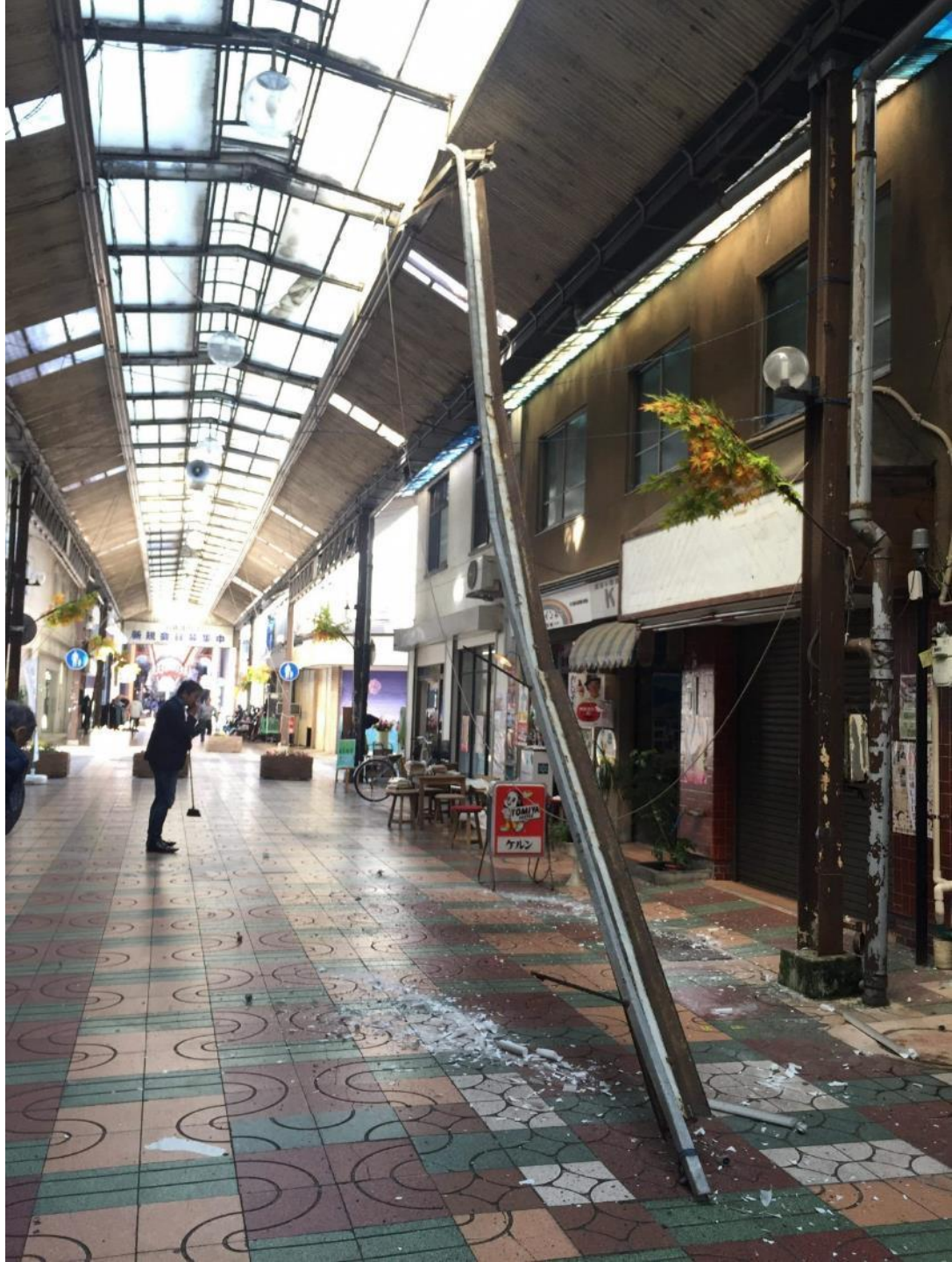
テレビのイマイ2階





El Pasito

台風被害で 照明灯が落下



商店街が変わる兆し

リノベーションまちづくりの取り組みにより
若い事業者が流入

アーケードの老朽化

築50年になり、維持管理の限界



アーケード撤去の機運が高まる。



アーケード撤去後の未来を語り合うワークショップ



**公園のような
居心地の良い空間にしたい**



WIKAL

草



草

将来イメージ



関係者を集めた会議を開催し、

アーケード撤去を方針決定！！

2019年

商店街と沼津市による 週1の定例会の様子



商店街
アーケード撤去



商店街&沼津市
道路活用検討



沼津市
道路改良工事



道路空間を使う社会実験を実施



椅子テーブル設置



飲食店のテラス席設置

2020年



野菜・果物専門店
だいこん屋 沼津店
11月15日〜16日

全面

1年5ヶ月(約500日)かけて整備



撤去中



撤去後



道路工事後

工事中も社会実験実施



next SHIN NAKA

沼津新仲見世商店街

次の世代へ、これからの景色を。



沼津新仲見世商店街は、老朽化したアーケードの撤去に伴い心地よい未来を考えた空間再編プロジェクトを進めています。

みんなの「商店街でやりたいこと」を公開しています

www.next-shinnaka.net



プロモーション開始



2021年～

将来イメージ









OPEN / SUIMAZU

くま川

5年間一番安いお得なテジタ

全ての



OPEN/NUMAZU

OPEN/NUMAZU

OPEN/NUMAZU

OPEN/NUMAZU

デジタルテレビはテレビのイマイチ

OPEN/NUMAZU

他の取り組み



NUMAZU CITY
100th Anniversary
Igo

NUMAZU CITY
100th Anniversary
Igo



祝 沼津仲見世 夏祭り

NUMAZU CITY
100th Anniversary
Igo

NUMAZU CITY
100th Anniversary
Igo

NUMAZU CITY
100th Anniversary
Igo

眼科医院
055
951-6480

どこよ
良

NUMAZU CITY
100th Anniversary
Igo

NUMAZU CITY
100th Anniversary
Igo

OPEN / NUMAZU
SUMMER
FESTIVAL



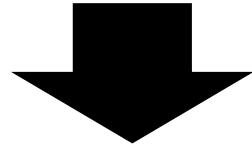
River 川



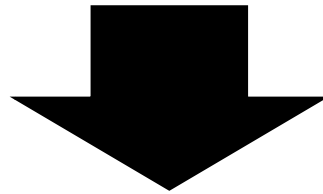
Park 公園



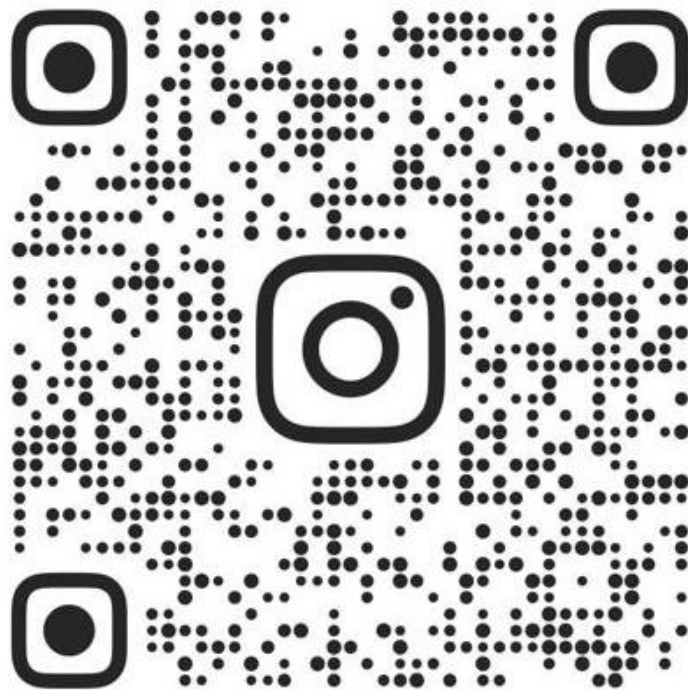
居心地の良いまち



居住地として選ばれるまち



持続可能な都市へ



@RENOVA.NUMAZU

**活動の様子を掲載しています
フォローお願いします!!!**